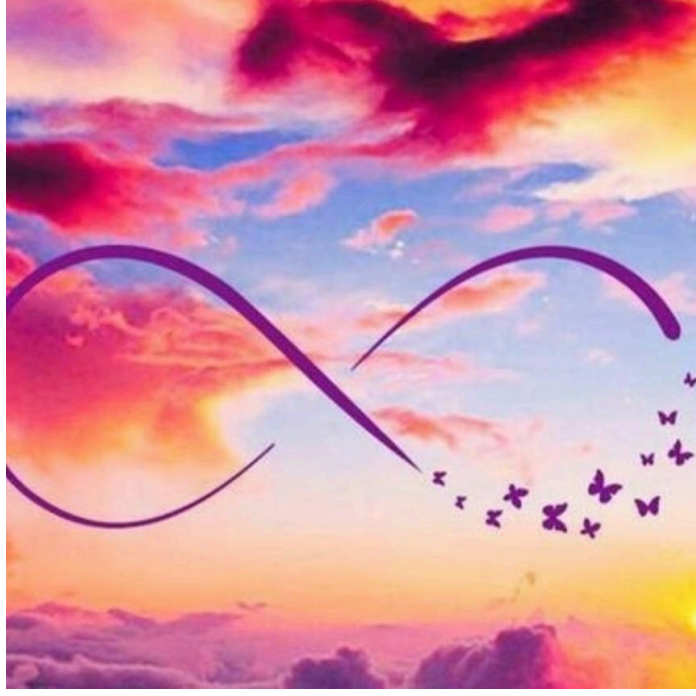


# Doğüstü Bir Aşk Masalı

– GÜLÜM ÇAMLISOY · 15 Nisan 2024



Bir düş mevsimidir yangının mealinde saklı nice düş' ün kıvılcımında yalpalanırken sözcükler ve korumacı bir zihniyet varsa yoksa aşkın endamı tutulan nutkunda bu seyrüseferin öfkesine kapılmış sözcükler başkaldırırlar.

Öznesi yitik bir cümleden alabildiğim kadar kendimi

Özlemin tüten dumanında saklı

Hulasası

Duyguların ve o Mehter takımı

İnzivada gülüşler

İnkârı ise ne mümkün aşkın?

Aşikâr sağanağına yakalanası duyguların

Tek katresi dahi yeter damla olmaya müsait

Vücudundan yana taşıdığı kabından

Aşkın şark' ı

Özlemin garbı.

Tutulmuş bir güneş misali

Karanlığı delen gözleri

Miski amber kokan vasıtası duyguların

Gül mizaçlı bir yalnızlık  
Bir diken bir de özlem  
Ve işte şair biteviye direnen  
Bu coğrafyadan da öteye yoktur yolculuk  
Tutuklu kabrinde  
İslah edemediği kadar günahlarından asılı kadere.

Kederin değil  
Kudretin gücünde saklı  
Doğüstü bir aşk bir sevda masalı  
Hırpalanmış yüreğin ansızın susan sesi  
Her susku  
Her sus payı söylem  
Kibarca seven  
En çok da derinden ve gizlice.

Okunaklı iken aşkın el yazısı  
Ve dokunaklı bir itiraf  
Sözcükler kâh buse  
Kâh içte kalan ukde misali  
İmgelerin serkeş yorgunluğundan da firar etti edeli  
Bir nakkaş gibi d/okuduğu  
Bir nesir gibi şiirin hikâyesinin kovuğunda mı kalır hayaller?

Neşreden şu gün ışığı  
Askıda ekmek olsa keşke tek muradı  
Şairin  
Askıntı olan umut ve iman gücü aşikâr aşkın  
İbaresinde saklı bir şifre  
Gel-geç sevdaların aksine  
Sadık olduğu kadar şair  
İçinde buram buran kokan tutan sevgiye.

İçtimada  
Nöbette  
Bazense isyanda  
İkazi evrenin  
İhtiva ettiği nice duygu yüreğin  
Kopası bir kıyamet

Kopası kendinden řairin  
İhanet etmedięi kadar aşkın řiarı  
Elzem olan deęil midir ki řairin dinmez nazı niyazı?

Kabrine yakın  
Aşka uzak kim varsa  
Ve işte fiyakalı bir ölüm dilerken Tanrıdan  
Fiile geçiremedięi ne çok duygu yüklü hüsrân.