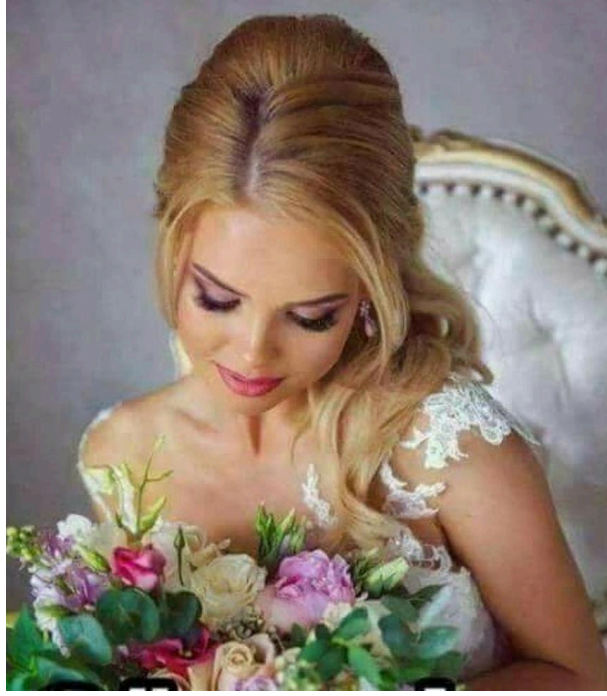


# Özellikler

– enver-ozcaglayan · 06 Kasım 2024



Özellikler.

Bahar güllerine eş, ey bahar kokuşlu kız;  
Sanırım yüreciğin, benimki gibi ıssız.  
Bir ağaç gövdesine yaslanmışsın yalnız,  
Sanırım yüreciğin, benimki gibi ıssız.

Gülüşün kime nisbet, can yakıyor bakışın,  
Edâlısın, güzelsin, ruha işler akışın.  
Cehenneme denk düşer bir bakışta yakışın,  
Edâlısın, güzelsin, ruha işler akışın.

Baktığın meçhullerde bilmem ki kimler saklı?  
Kime nazarın değse, kalmaz başında akılı.  
Sen mevsimler gibisin, belki mevsimden farklı,  
Kime nazarın değse, kalmaz başında akılı.

Nazenin duruşunda güvercin bakışı var,  
Dünya güzelle dolsa, gözler hep Seni arar.

İşte böyle bir güzel gönlüme sığmayan yâr;  
Dünya güzelle dolsa, gözler hep Seni arar.

Sensin her güzelliğe emsal olan güzellik,  
Sendedir baharlarla hemhâl olan güzellik.  
Yalnız Sende güzele misal olan güzellik,  
Sendedir baharlarla hemhâl olan güzellik;  
Desem sığmaz hayâle, bu nasıl bir özellik?..

05.05.2018

Fatih-İST.

Enver Özçağlayan