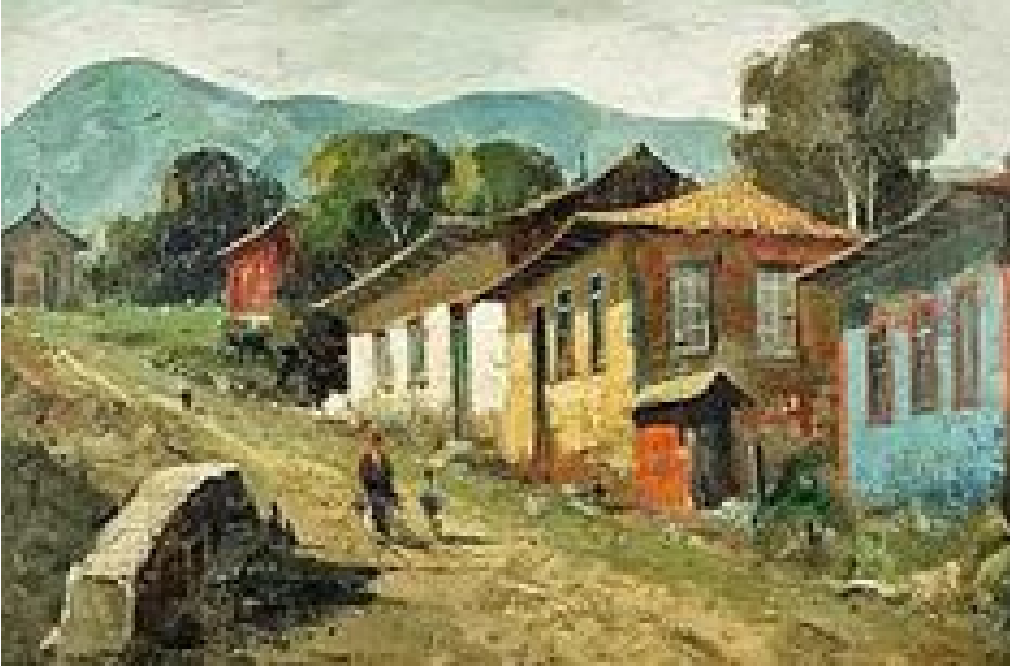


# Sandı Anılarda Kaldı 3

— Şerafettin Sorkun · 29 Nisan 2026



Öz'de Hölük devreye giriyor.Saliha'nın sık sık olmasa da,kapıda,pencerede dikkatini çekmek zannıyla,evinin olduğu civarda dolaşmaları,ister istemez dikkat çekiyor.Saliha ota gitmelerden,dinlenmelere fırsat bulduğu zamanlarda,Hölük'ün evin etrafında dolaşmalarını görse de,ilgilenmiyor,kafasında İbrahim var.Ne İbrahim ne Saliha gelecekleri üzerine vardıkları bir kararları yok.Kafalarında aşkın büyüleyici etkisiyle,buluşmalar,bir aralara gelmeler,o çok hoşlandıkları sarılmalar var.Hölük İbrahim'in gizliden gelişlerinin takibinde.Bunu,bu durumu,Saliha'nın İbrahim'e gönlü olmasını hazmedemiyor.

Hafız,Apdullah ve Ahmet kardeşlerin babaları Kerim'in gözlerine karasu inmiş,görmesi tamamen flu bir hâl almıştır.Torunlarını;kız olanları elleriyle başlarına dokunarak ya saç beliklerinden,yada dedelerine "Dede ben kimim" diye cıvıdamalarla,gülüşmelerle önüne dikelip,sormalarıyla seslerinden tanıyabilmektedir.Kerim'in,Hafızdan;Tahir,Mehmet (Sağlam) kendi adını alan Kerim,Nail Hakkı ve birde kız olmak üzere,5 oğlan 1 kız.Apdullahtan;İkbal,Mehmet,Fatma,Emiş,Havva olmak üzere 4 kız,1 oğlan,küçük olan Ahmet'ten,Mehmet,Hasan,Fatma (Hışıl),Hatice,2 oğlan 2 kız olmak üzere,toplamda 15 tane torunu bulunmaktadır.Köylük yerlerde,tutunabilmenin adı,topraklar ve hayvanlardır.Köylü,hayvanları çoğaltacak,artıracak,tarhaları kendi ürettikleri ilkel tarım aletleriyle sürececek,ekecek,biçecek,harmanlarda;dövenlerle hububata dönüştürüp,kışlık yiyecek ekmeklerini çıkaracaklardır.Bunun için ya boğaz tokluğuna kimsesizlerin kimsezi uşakları,yada çok nüfusları olacaktır.İbrahim de bu köye gelen,malı,mülkü olmayan,kimsesizlerden biridir.Hafız ona evinin arka tarafındaki genelde yazları kullandığı hayvan ahırından kafasını sokacak bir yer yapar.Vijdanen bu kimsesizi sahiplenmiş,yatacak yatak,yiyecek aş vermiştir.İbrahim havalara uçmakta,bu şekil bir

pozisyonu,büyük bir merteye olarak görmektedir.Kafasında,yakın komşuluklar sürdürdükleri evlerde,bir birlerinden haberli büyüdükleri,köyündeki Saliha vardır.Çocukken Saliha'nın annesiyle,annesi 4 ü bir arada,eşeklerin üstüne kıl heybeleri atıp,Akçapınanar taraflarına pekmez toprağı kazmaya gittikleri,o çocukluk anlarının hatıralarıyla dolu olup,Saliha ve İbrahim'de,asla unutulmayan bir işgal olmuştur.Saliha o köydedir,Öz köyünde.İbrahim yitmiş değildir,nefes alıp vermekte Sandı'da yaşamaktadır.Yaşıyorsa,Saliha aklından çıkmıyorsa,tepelerin altındaki yamaçlarda kurulu o köydeyse,o köye gidecek Saliha'yla görüşecektir.Orada onu mıknatıs gibi çeken,her daim istekli olduğu aşkın kor ateşi gibi hiç durmaz yanan büyük gücü vardır,bu güç Saliha'dır..16/Ocak-2025 Şerafettin Sorkun/Sandı Köyü anılarımdan..